

1. Architektonická část

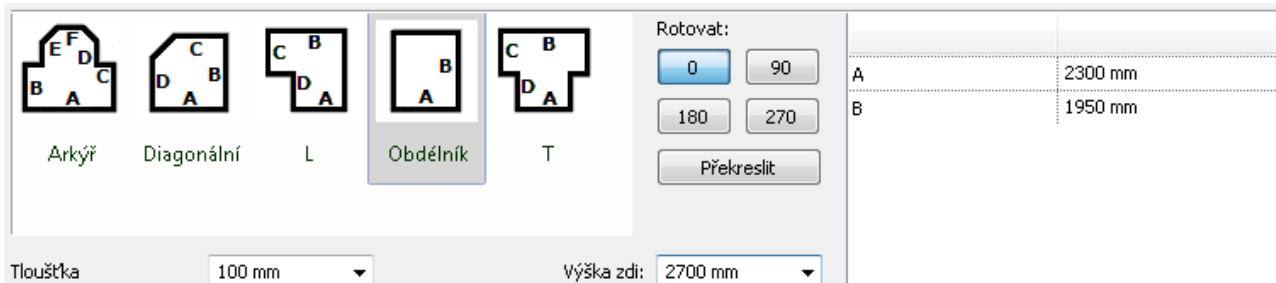
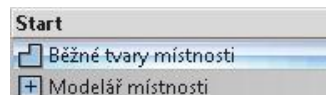
Místnost – Běžné tvary místnosti: Obdélník

Atributy zdi:

A: 2.3 m, B: 1.95 m. Hodnoty představují vnitřní délky zdí.

Tloušťka: 0.1 m, Výška: 2.70 m, Zavřít,

Umístěte místnost v blízkosti počátku.



Deska: Podlaha a strop

Podlaha: Modelování – Atributy – Deska: Relativní výška: 0.0; Tloušťka: -0.3;

Modelování – Deska: vyberte příkaz Vytvořit desku výběrem zdí.

Strop: Atributy desky: Relativní výška: 3.0; Tloušťka: -0.3;

Modelování – Deska: vyberte příkaz Vytvořit desku výběrem zdí.

Ve 3D okně nastavte perspektivu: Použijte navigační paletu 3D -  ikonu Nastavení perspektivy

2. Modelář místnosti: aktivujte půdorysný výkres

Klikněte uvnitř místnosti v půdorysném výkrese.



Dveře



Vyberte čtvrtou zeď: umístíme dveře na zeď délky 1.95m na levé straně.

Standardní: Vyberte z favoritních

Šířka: 1; Výška: 2.1;

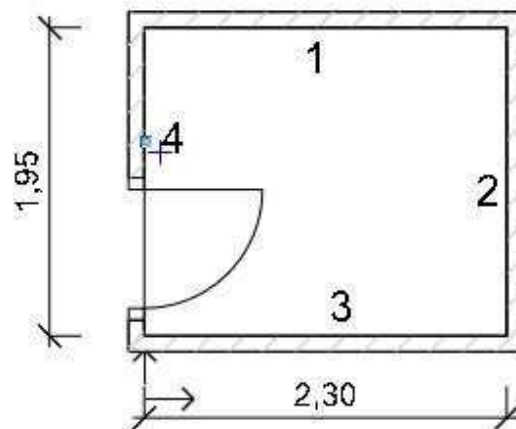


Materiály: Bílá zářivá,



Zelené zaškrtnutí – umístí na střed. Změňte Vzdálenost zleva: 0.1m

Stisknout Enter nebo ikonu



Materiál stropu

Zvolit materiál z favoritních: Zářivá bílá

3. Pokládka zdi

Položte stejný obklad na všech stěnách



Pokládka zdi (v modeláři místnosti)



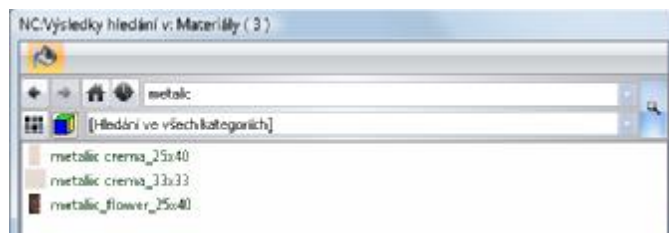
Barva spáry: Šedá



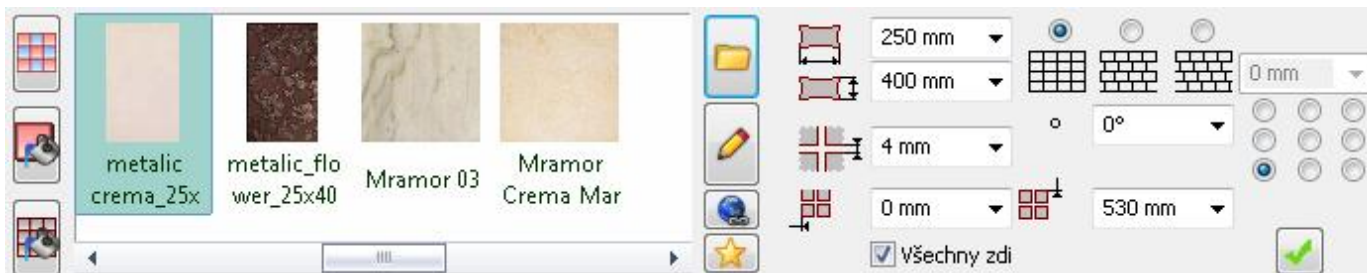
ARCHLine.XP Interior – Workshop Návrh koupelny



Materiál obkladu: Nový materiál, vyhledat: *metallic*. Vyberte ***metallic_crema_25x40***.
Tloušťka spáry: 4mm
Vertikální posun: 0.53m
(začne pokládku od vany: výška vany 0.53m)
Aktivní je levý spodní vrchol.



Všechny zdi,



Modifikace pokládky první zdi



Přemístěte se na první zeď. Nastavte horizontální posun: 0.18m, vertikální posun: 0.53m



Změňte druhý a třetí sloupec na *metallic_flower_25x40*:

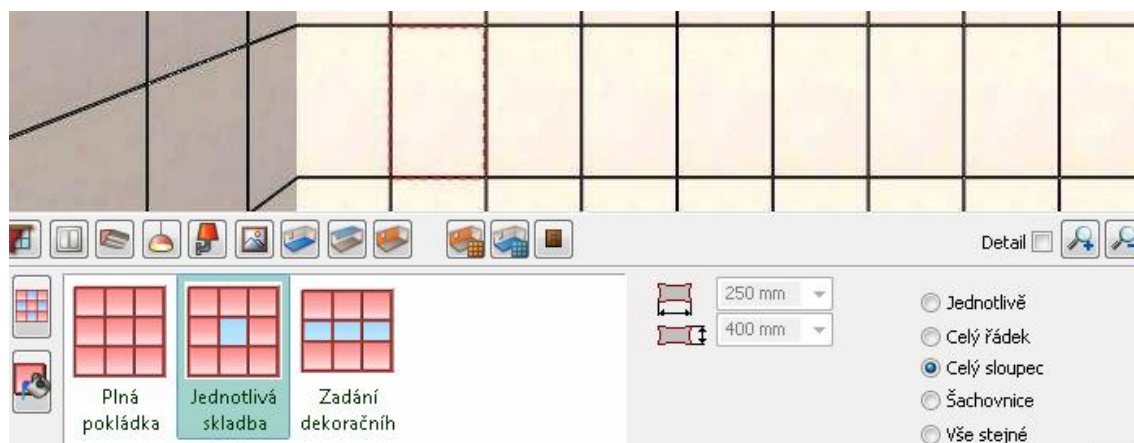
Klikněte na obklad ve druhém sloupci, Celý sloupec



Materiál obkladu: zvolte *metallic_flower_25x40*.



Aktualizace. Opakujte pro třetí sloupec



Modifikace pokládky druhé zdi

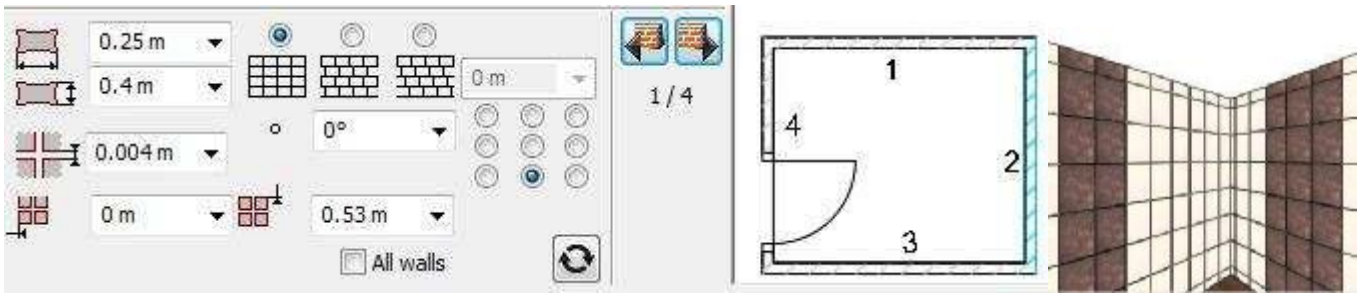


Přemístěte se na druhou zeď. Nastavte vertikální posun: 0.53m a zvolte spodní-střed pozici



Aktualizace.

ARCHLine.XP Interior – Workshop Návrh koupelny



Změňte 4,5 a 6 sloupec obkladu na *metalic_flower_25x40*. **Zavřít**

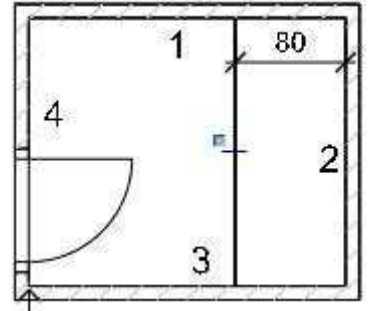
4. Opěrná zed':

Modelování - Atributy - Zed': Výška: 0,53 m, Relativní výška: 0m;
Tloušťka: 0.005m; Materiály: Bílá zářivá, Status zdi: Nespojená zed'

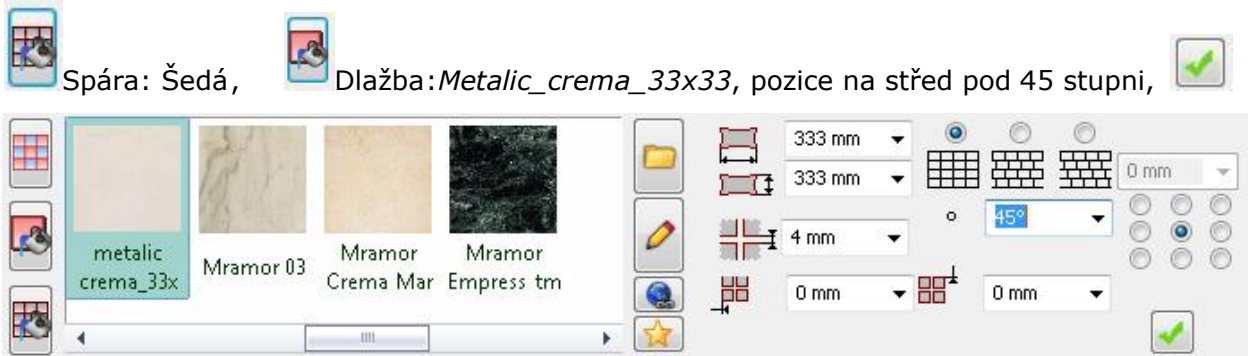
Modelování - Zed':  **Referenční bod**, vybrat pravý roh první zdi, vzdálenost 0.8m, délka 1.95m, Enter, Enter.

Obklad na opěrné zdi:

Použijte modelář místnosti, klikněte na půdoryse uvnitř místnosti v blízkosti dveří. Přemístěte se na opěrnou zed'.
Položte obklady na opěrnou zed' podle pokládky druhé zdi.



5 Pokládka dlažby (v modeláři místnosti)



6. Sanita a příslušenství

Zařízení - Objekt - Umístit objekt

WC: *WC 002*, Relativní výška: 0.08m;

Geometrie: vzdálenost: 0.26m od rohu zdi, použitím příkazu Referenční bod

Umyvadlo: *Umyvadlo VIENNA 01*, Relativní výška: 0.35m;

Geometrie: vzdálenost: 0.17m od rohu WC, použitím příkazu Referenční bod

Vana: *Vana 80x170A*, Šířka:1.95 Hloubka:0.8, Výška:0.41, Relativní výška: 0.14
Geometrie: F5- změna referenčního bodu.

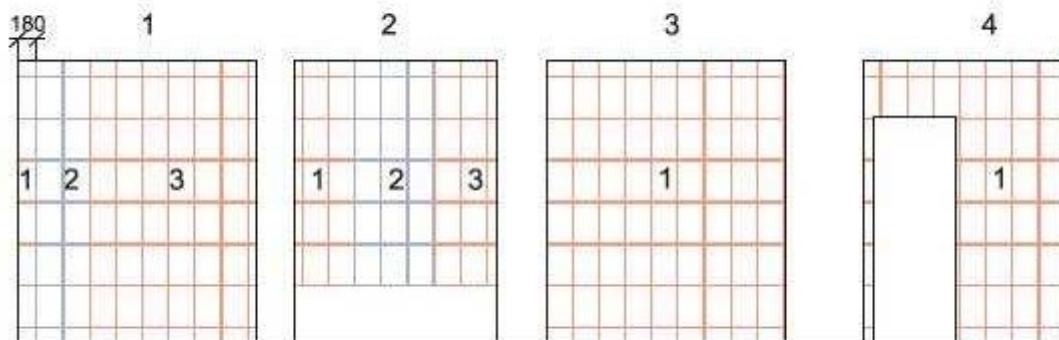
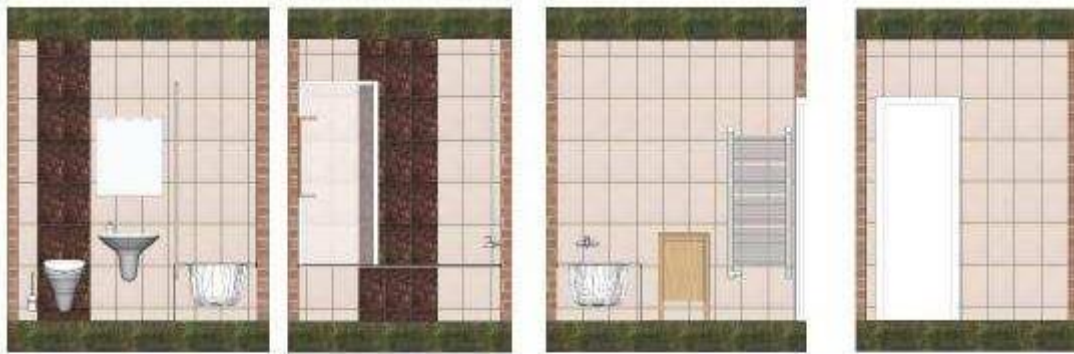
Návrhové centrum - Objekty:

Z kategorie *Workshop Bathroom* umístěte vhodná příslušenství přímo ve 3D modelu použitím metody Drag&Drop metody.

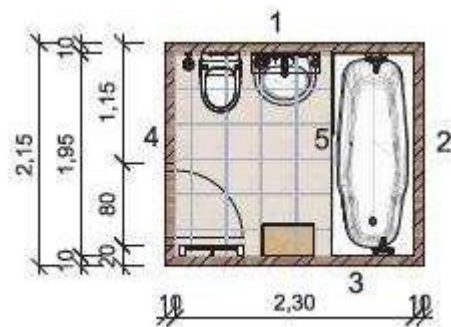
7. Dokumentace

Kolmé stěnové pohledy, Tisk v PDF 1:50, Výkaz obkladů a dlažeb

Koupelna 1:50



5



Plocha pokládky (m2)

24,16

Index	Typ	Název	Materiál	Šířka	Výška	Tloušťka	Počet
1	metallic_crema_25x40		metallic_crema_25x40	250	400	5	247
2	metallic_crema_33x33		metallic_crema_33x33	333	333	5	30
3	metallic_flower_25x40		metallic_flower_25x40	250	400	5	40